

日本向け航空便の準備

航空便は、船便が到着するまでの当面の生活用品の発送に有効です。
一方で、航空便特有の禁制品があり、破損リスクも船便より高くなります。
下記をご参考に、航空便のお荷物を選定下さい。

★計算重量とは（容積重量と実重量のちがい）

航空便の基準は、実重量と容積重量の、**どちらか重い値**（計算重量）を適用します。
容積重量とは、箱の大きさで計算される重量です。

例 1 :
Mサイズに25kg(実重量)入れた場合;
25 > 18kgs → 25kgs(計算重量)

例 2 :
Mサイズに5kgs(実重量)入れた場合 ;
5 < 18kgs → 18kgs(計算重量)

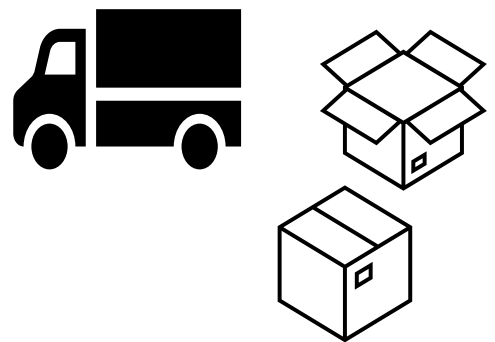
Sカートン	Mカートン	Lカートン
		
51cm×26cm×40cm	52cm×51cm×40cm	79cm×52cm×26cm
2cft (0.054m ³)	4cft (0.106m ³)	4cft (0.106m ³)
9kg (容積重量)	18kg (容積重量)	18kg (容積重量)

※多くの会社規定は、計算重量ですが、一部実重量ベースの場合もあります。

★配達条件

航空便の配達は、ご自宅の玄関口のご配達です。（宅配便と同じ扱い）
開梱・組立サービス・資材回収は含まれません。

組立サービス・資材回収が含まれる場合：
・容積重量が1箱32kgs以上の箱がある場合。
または、
・航空便の総量が、150kgs(計算重量)以上の
場合。



※分解後、ご自身で組み立てが難しいものは、船便での発送をお勧めします。

船便に加え、航空便特有の禁制品があります。

- ・税関より規定超過と判断の場合 **該当品は廃棄処分、追加費用・日数が発生します。**
- ・**食品・化粧品・衛生用品・薬**は、制限内でも、個数が多い場合は、開梱検査の確立が高く、**ご配達まで追加日数を要する**可能性が高いです。

★【禁止品】

- ・食品、アルコール類（2021年10月現在船便のみ可能）
 - ・液体やペースト状、ピューレ状のもの（軟膏などを含む）
 - ・包丁、はさみ、バターナイフなどの刃物
 - ・リチウムイオン電池を含む品目
→タブレット・ノートパソコン・携帯電話・ゲーム機(Switchなど)・ダイソン掃除機類等、**充電すると、自動で動く電化製品**
- ※充電式製品は、充電池が取り外せる場合、電池のみお手荷物にて、本体は受託可能です。

★【持ち込み制限品】

- ・お土産品（新品）はレシートが必要になります。（詳細がわかるもの。電子記録でも可）
 - ・化粧品、衛生用品は**24個以内（品目毎に船便と合わせて24個以内）**
※梱包明細には、具体的な品目名、個数（pcs）の記入が必要になります。
例）口紅ブランドA-12個、口紅ブランドB-12個、口紅ブランドC-12個の場合、
合計の口紅の個数が36個となるため、12本は廃棄処分（品目毎で24個を超えるため）
- ※2021年10月現在マスクの持ち込みは**30枚**までとなっています。

★【薬類】

厳格な規制があり、大切なお薬は手荷物、それ以外は船便の発送をお勧めします。

飲み薬（日本製 市販）

60日分以内 ⇒ 1日1錠=60錠（pcs）以内 / 1日3錠=180錠（pcs）以内

※パッキングリストには、日本製 1日何錠用かを、またその錠数（pcs）を記入下さい。例）日本製 かぜ薬 1日1錠 60錠（pcs） / 日本製 かぜ薬 1日3錠 180錠（pcs）

飲み薬（日本製 処方）

別送品申告書ご提出者ご本人の処方箋が必要にて、**なるべく手荷物が船便でお持ち帰り下さい。**

目薬・塗り薬（日本製 市販/処方） 市販のものは24個・本（pcs）以内

※梱包明細には 日本製 市販か処方かを、またその個数・本数（pcs）を記入下さい。

例）目薬 市販 12本（pcs） / 塗り薬 市販 24個（pcs）

※**外国製の薬（飲み薬、目薬、塗り薬） 航空便は禁止品**です。

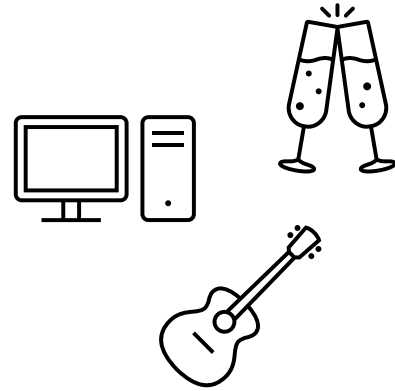
航空便に適していないもの

★壊れやすいものの発送について

航空便は、船便に比べて輸送中の衝撃が大きく、破損の可能性が高いため、以下の品目は、なるべく船便にて発送をお願いします。

船便での発送を強くお勧めする品目

- ・精密機器 (パソコン本体・プリンター・モニター・炊飯器など)
- ・楽器 (ギター、バイオリン、電子ピアノなど)
- ・プラスチックケース(特に重い荷物を含む場合)
- ・大切な食器・ガラス製品
- ・オーナメント、壊れやすい手作り品など



航空便の梱包の仕方

引取日が、**船便と別日の場合、英語スタッフのみの集荷**となります。
大変お手数ですが、お客様にてパッキングリストのご作成をお願いします。
引取日当日までに、ソフトコピーを担当者までメール添付にてご送付をお願いします。

※梱包の補強などは、当日作業員がお手伝い可能です。

※船便と航空便が同日の場合は、梱包・パッキングリストは日通で行います。

PACKING LIST OF PERSONAL EFFECTS					Shipper:	Mr.A. Yamada
Carton Size	P'kg No.		Qty	Insured Amount	Remarks	
M	1	衣類	20	300,000		
		ベルト・ネクタイ	5	100,000		
S	2	衛生用品/化粧水	3	8,000		
		化粧品/石鹸	22	3,000		
		衛生用品 (ボディクリーム)	2	1,000		

必ず個数も必要です

保険金額は、必ずご記入ください。

※梱包の仕方は、別資料「お客様事前梱包について」を併せてご参照ください。